



Simposio: Salud y Seguridad Humana en las Américas

Reunión Regional de Salud y Seguridad Humana

HANSENÍASE

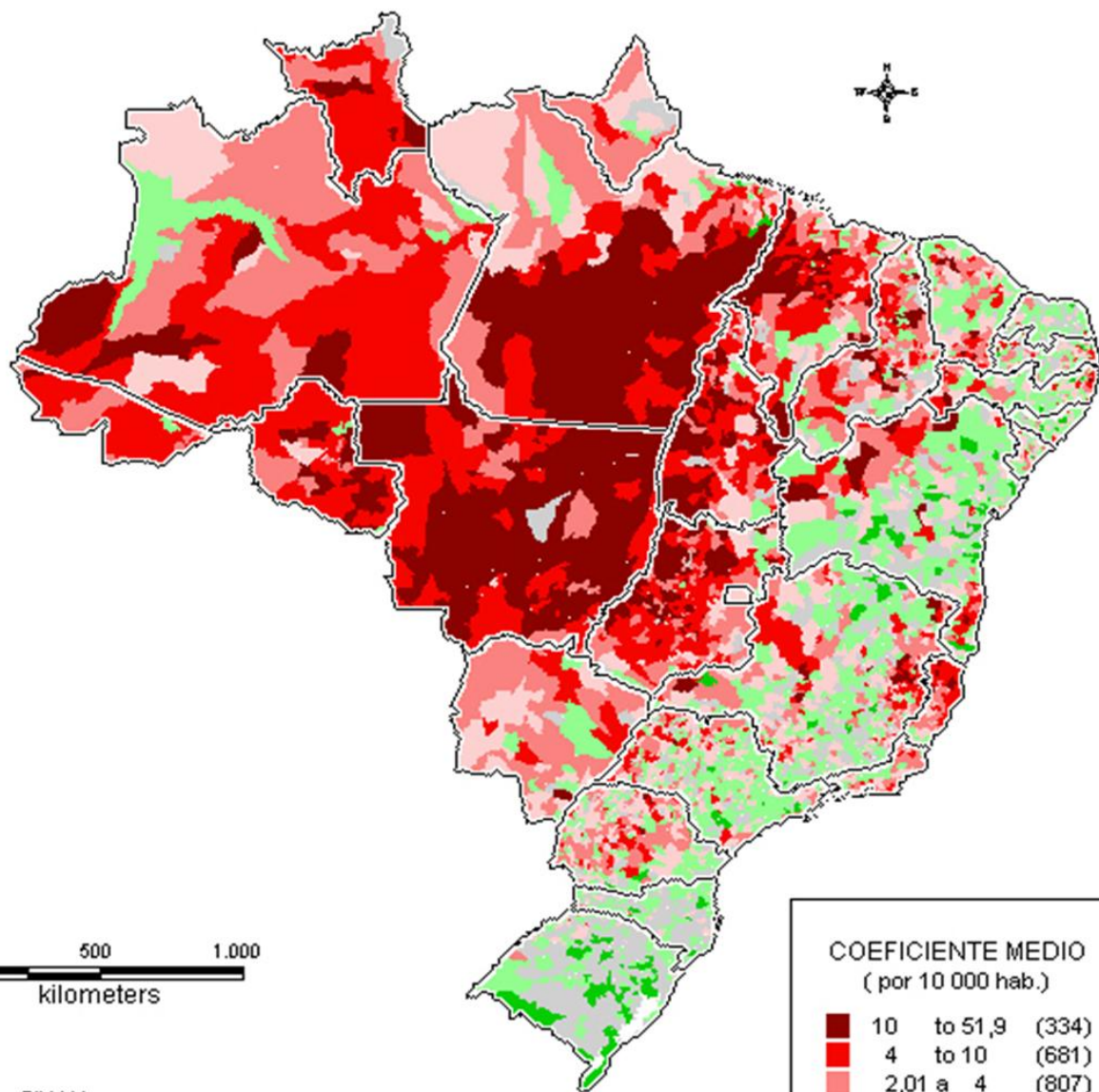
Um olhar mais atento pode fazer a diferença

Salud Y Seguridad Humana

Lima - Peru - Set -2012

MORHAN - 31 Anos

Parceria com Nippon Foundation



0 500 1.000
kilometers

Fonte: SINAN

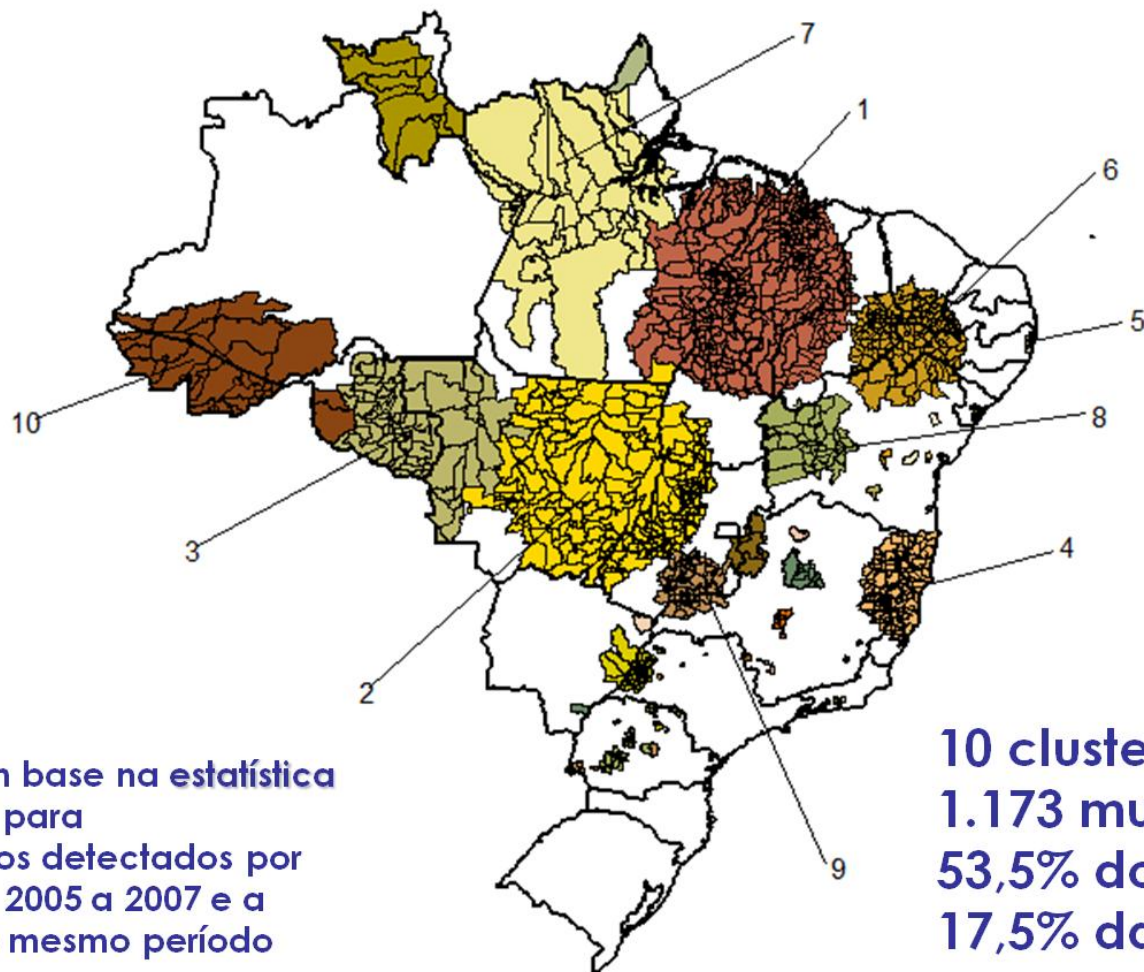
Redação cartográfica: Luiza Rojas, Conceição Magalhães

COEFICIENTE MEDIO
(por 10 000 hab.)

■	10 to 51,9	(334)
■	4 to 10	(681)
■	2,01 a 4	(807)
■	1,01 a 2	(912)
■	0,2 a 1	(1330)
■	0,03 a 0,2	(122)
■	0	(1321)



Agregação de casos novos de hanseníase, pelo coeficiente de detecção no Brasil, 2005 a 2007



Estimados com base na estatística scan espacial para os casos novos detectados por municípios de 2005 a 2007 e a população no mesmo período

10 clusters
1.173 municípios
53,5% dos casos novos
17,5% da população

“ Não há saber mais ou saber menos: Há saberes diferentes.”
Paulo Freire

+ “a criação do conhecimento não é um monopólio dos que estudaram nos livros e nas escolas; ao contrário, é um processo acessível a todos aqueles que tem uma prática; é a práxis que faz de uma pessoa ou um grupo social o sujeito da criação de conhecimentos”.

Leonardo Boff





DOENÇAS NEGLIGENCIADAS

- **Baixo comprometimento político**
- **Pouca informação**
- **Pouco poder de pressão dos grupos atingidos**
- **Camadas sociais menos favorecidas, são as mais atingidas.**
- **Incapacitam mais do que matam**
- **Imagem negativa**

IMPEDIR AS SEQUELAS, PRINCIPALMENTE EM CRIANÇAS



DIFICULDADE DE ACESSO AO TRATAMENTO.



AS INFORMAÇÕES ERRADAS DA DOENÇA CAUSAM
PRECONCEITO E MEDO.



HANSENÍASE



TEM CURA

Toda mancha ou área insensível em qualquer parte do corpo, procure logo um Serviço de Saúde.

GOVERNO DO ESTADO DO AMAPÁ
FUNDAÇÃO "ALFREDO DA MATTA"

VAMOS ACABAR COM
A HANSENÍASE
MATANDO O BACILO



O QUE É HANSENÍASE?



Engrossamento e dor nos nervos dos braços, das pernas e do pescoço.



Dor e engrossamento na mão e no pé.

HANSENÍASE

O que você precisa saber

- I - A Hanseníase TEM CURA.
- II - Os sintomas da hanseníase são: manchas brancas ou avermelhadas dormentes, caroços pelo corpo; dor nos nervos dos braços, mãos, pernas e pés.
- III - A Hanseníase é uma doença infecciosa transmitida de PESSOA NÃO TRATADA para outra, por meio das vias respiratórias, no entanto, só uma pequena parcela da população manifesta a doença.
- IV - A Hanseníase NÃO É TRANSMITIDA de pais para filhos e nem por relações sexuais.
- V - Pacientes em tratamento NÃO TRANSMITEM A DOENÇA.
- VI - A Hanseníase pode afetar pessoas de AMBOS OS SEXOS E DE QUALQUER IDADE.
- VII - Pacientes em tratamento DEVEM LEVAR UMA VIDA NORMAL: Trabalhar e estudar com as outras pessoas; fazer refeições, namorar, e manter relações sexuais; Divertir-se.
- VIII - É muito importante que o paciente NÃO PARE O TRATAMENTO (em alguns casos, o tratamento pode ser longo, mais de 1 ano).
- IX - Mulheres gestantes também DEVEM SER TRATADAS.
- X - O tratamento É GRATUITO, está disponível nos postos de saúde.



SECRETARIA DA SAÚDE
DO ESTADO DO CEARÁ

NUNAS - NÚCLEO
DE NORMATIZAÇÃO DA ATENÇÃO
À SAÚDE/ADULTO E IDOSOS

LRA - THE LEPROSY
RELIEF ASSOCIATION

HANSENÍASE TUBERCULOSE



CURA

SIM
PRECONCEITO

NÃO

CURE A HANSENÍASE.

Se você tem manchas:



Que não coçam



Que são dormentes



Que ocorrem em qualquer parte



Que não somem rapidamente

Elas podem ser hanseníase.
Você encontra o tratamento
grátis nos Centros e
Postos de Saúde.

 **NOVARTIS**
Novartis Fundamentos de Saúde e Inovação

Morhan
Telehansen
0800 26 2001

 
Organização Pan-Americana de Saúde - OPAS
Organização Mundial de Saúde - OMS

SES
Sistema Estadual de Saúde


CONASEMS


GOVERNO FEDERAL
Ministério da Saúde



**HANSENÍASE
TEM CURA**

TELEHANSEN - 08000262001

WEBHANSEN

NI



Mudar a imagem negativa.





ior





M O

R H A N

&
SEMINÁRIO
NACIONAL DE
RELIGIÕES
AFRO
BRASILEIRAS
E SAÚDE



30 anos





I Encontro Nacional de Jovens
12 a 16 de Maio/2009 - Brasília - DF

The logo for the event features the word "MORH@N" in a stylized font. The "M" is large and blue with a grid pattern. The "O" is yellow with a black outline. The "R" is green with a black outline. The "H" is yellow with a black outline. The "@" symbol is green with a black outline. The "N" is yellow with a black outline. Above the letters are silhouettes of people holding hands in a circle. Below the logo is the text "I Encontro Nacional de Jovens" and "12 a 16 de Maio/2009 - Brasília - DF".



História

+ *DÉCADA (00 - 10 - 20)*

- *Biológico - Desinfecção*



*DESINFECTÓRIO CENTRAL
SÃO PAULO 1902*



*POLÍCIA SANITÁRIA
SÃO PAULO 1911*



DECADAS 30 / 40 / 50







**RELATÓRIO
CONSOLIDADO DO
1º SEMINÁRIO
NACIONAL DE
ANTIGOS HOSPITAIS-
COLÔNIA DE
HANSENÍASE**



**I Seminário Nacional de
Antigos Hospitais Colônia
de Hanseníase**

05 a 17 de novembro de 2004
Rio de Janeiro/RJ

**CONSOLIDATED
REPORT OF THE FIRST
NATIONAL SEMINAR
ON FORMER
HANSEN'S DISEASE
COLONIES**

2005

Texto

**126 propostas - Saúde / Meio ambiente / educação
/ Segurança / terras e casas / direitos Humanos e
memória**



Seminário Internacional

**Hanseníase e
Direitos Humanos**

27 de fevereiro a 1 de março de 2005

Rio de Janeiro | Brasil





ATO PÚBLICO ABR /2007



ATO PÚBLICO ABR /2007



Foto: Geraldo Magela



ATO PÚBLICO ABR /2007



Direitos Humanos (Mov. Sociais- Governo - Colombia e Argentina)



Filhos





FUTURO







**vamos juntos
eliminar
a hanseníase
Morhan**



- + www.morhan.org.br
- + REDE MORHAN NET
- + TELEHANSEN 08000-262001
- + arturmorhan@uol.com.br
- + (21) 8226-3124

